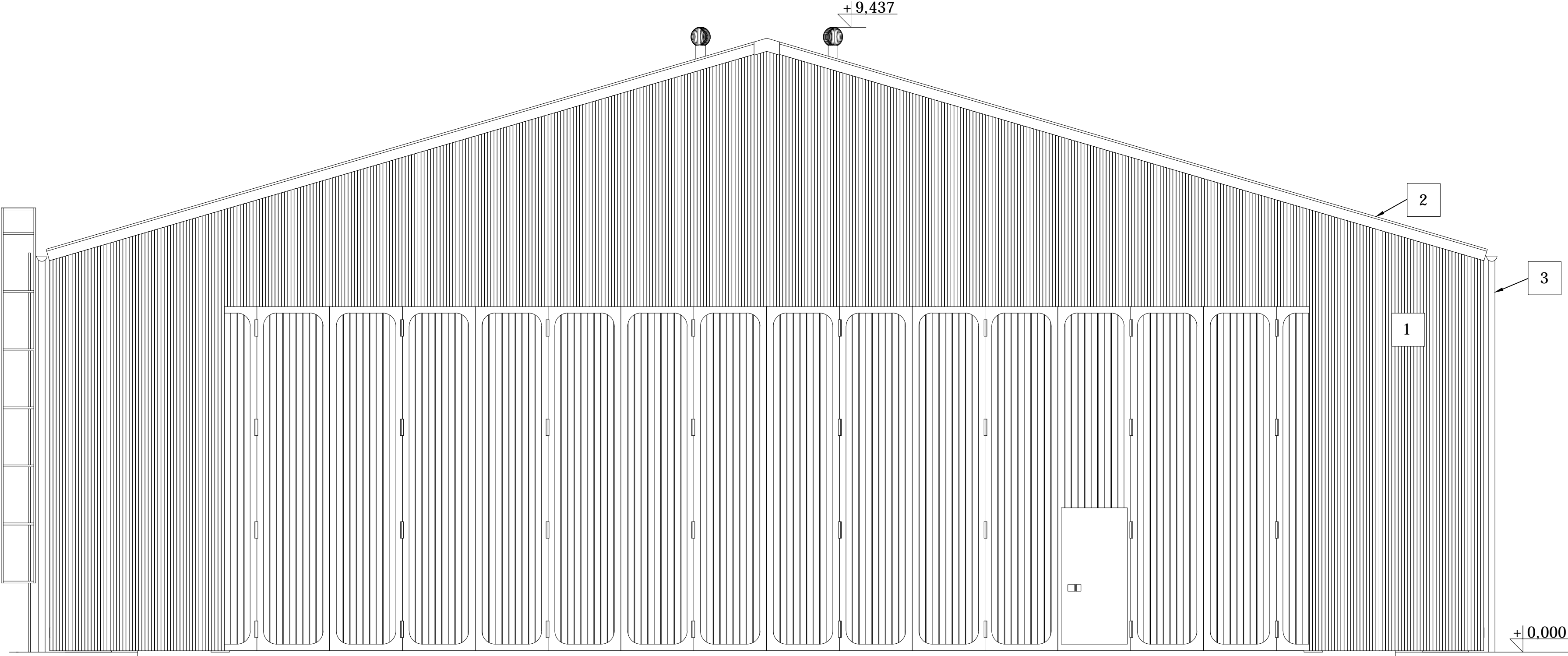
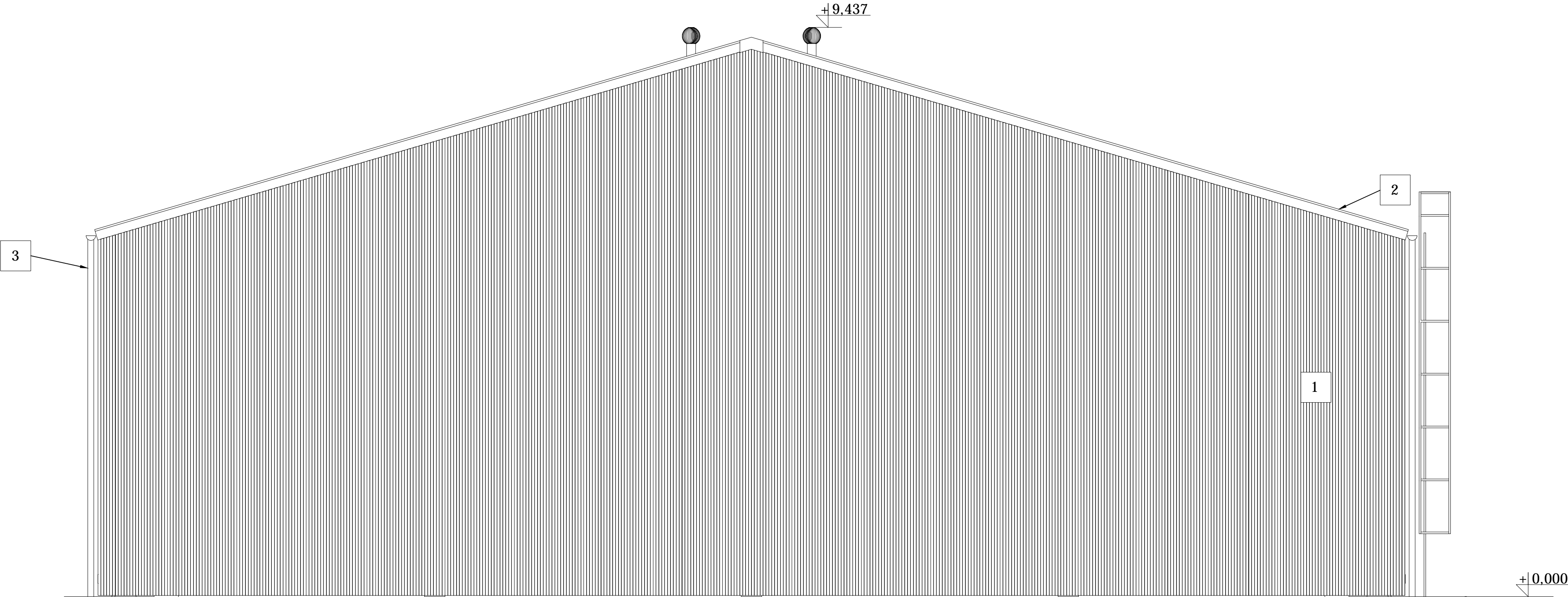


ELEWACJA POŁUDNIOWO-WSCHODNIA





ELEWACJA PÓŁNOCNO-ZACHODNIA



1	PŁYTA WARSTWOWA SCIENNA PWS-W EKO 240 KOLOR GRAFIT RAL 7024
2	PŁYTA WARSTWOWA DACHOWA PWD-W 150 KOLOR GRAFIT RAL 7024
3	RYNNY Ø160, RURY SPUSTOWE Ø110 KOLOR GRAFIT RAL 7024

± 0.00=141,73m.n.p.m

INWESTOR:  Port Lotniczy Olsztyn-Mazury Warmia i Mazury Sp. z o.o. Szymbark 150 12-100 Szczupło		TYTUŁ: BUDOWA DWÓCH HANGARÓW DO CELÓW OKOŁOLOTNISKOWYCH WRAZ Z PRZYŁĄCZAMI		
 Inżynieria, Doradztwo, Ekologia IŁEK Sp. z o.o. ul. Szamankowskiego 2 80-280 Gdańsk tel. (0-58) 521 90 30 fax (0-58) 521 90 35		TYTUŁ RYSUNKU: ELEWACJA POŁUDNIOWO-WSCHODNIA ORAZ ELEWACJA PÓŁNOCNO-ZACHODNIA		
ETAP PB	NUMER RYSUNKU ID089-100-012	REWIZJA 0	ARKUSZ A1+	SKALA 1:50
PROJEKTOWAŁ:		NUMER UPRAWNIEŃ		NAZWISKO
SPRAWDZIŁ:		NAZWISKO		PODPIS
232/POOKK/IV/2017		A.Suchanek		
26/ZPOIA/OKK/2008		M.Lis		